

三保の森クリニック

/医療法人 赤枝会 三保の森クリニック
〒226-0015 横浜市緑区三保町195-1
TEL 045-922-5255 / FAX 045-922-5581
WEB SITE <http://www.akaedakai.com/mihonomori>

2024年5号

様々な透析療法(IHDF)について

-IHDF とは-

IHDF は間歇補充型血液透析濾過 (intermittent infusion HDF) の略でオンライン HDF の1つの方法です。

IHDF は年々患者さんの数が増加傾向で、2020 年末の患者数は約 45000 に上がっています。

-IHDF ってどんな治療？-

IHDF は一定時間おきに透析液の一部を体内へ補充する治療法です。

除水に伴って循環血液量が減少すると、末梢血管は収縮して血圧を維持しようとしませんが、IHDF では透析液を体内に補充して、この末梢循環不全状態を一時的に改善します。また補充により体内環境変化(末梢循環改善、組織側からの水分移動(プラズマリフィリング)促進、組織の洗い出し効果)が得られます。

-IHDF のメリット-

- ① フィルタ側からの逆濾過に伴う膜洗浄効果でフィルタの除去性能の維持
- ② 末梢循環改善に伴う筋痙攣の予防
- ③ プラズマリフィリングの促進
→循環血液量 (blood volume: BV) の保持
血圧の安定化
昇圧薬の減量
- ④ 組織側からの洗い出し効果(クリアスペース向上)
- ⑤ オンライン HDF に比べ置換液量が少なく、アルブミン漏出量が抑えられる

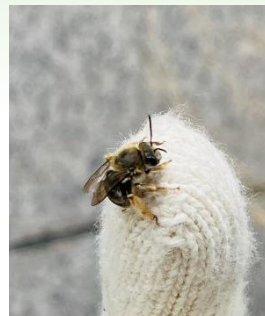
-IHDF のデメリット-

補充中は除水操作が停止するため、過度な補充量や補充回数の設定は除水時間が短縮し、体重分除水量や補充分除水量の引き残しにつながります。

-IHDF の現状-

IHF は補充間隔、補充量のプログラムによっても変わってきます。個々の患者さんに合ったプログラムの検討や他の治療法との併用型 IHDF など、今後の IHDF のバリエーションは拡大傾向にあります。

クリニックでは温かい陽気に誘われあちこちでいろいろな花が見られます！！



当院の透析食 Pick up



MENU

- 桜ご飯
- 赤魚のみぞれ煮
- 青梗菜としめじのごま酢和え
- 玉子焼き
- 桜ロールケーキ
- ほうじ茶

今月は桜ご飯と桜ロールケーキを提供しました。桜ご飯には桜の花が入っています。食用の桜は形がしっかりしていて色が濃い「関山」などの八重桜が使われます。七分咲きの花びらを軸ごと摘んで塩漬にするそうです。春の訪れを感じて頂けたら幸いです。

5月の検査予定

日	月	火	水	木	金	土
			1	2	3 レントゲン	4 レントゲン
5	6	7	8	9	10	11
12	13 血液検査	14 血液検査	15	16	17	18
19	20	21	22	23	24	25
26	27 血液検査	28 血液検査	29	30	31	